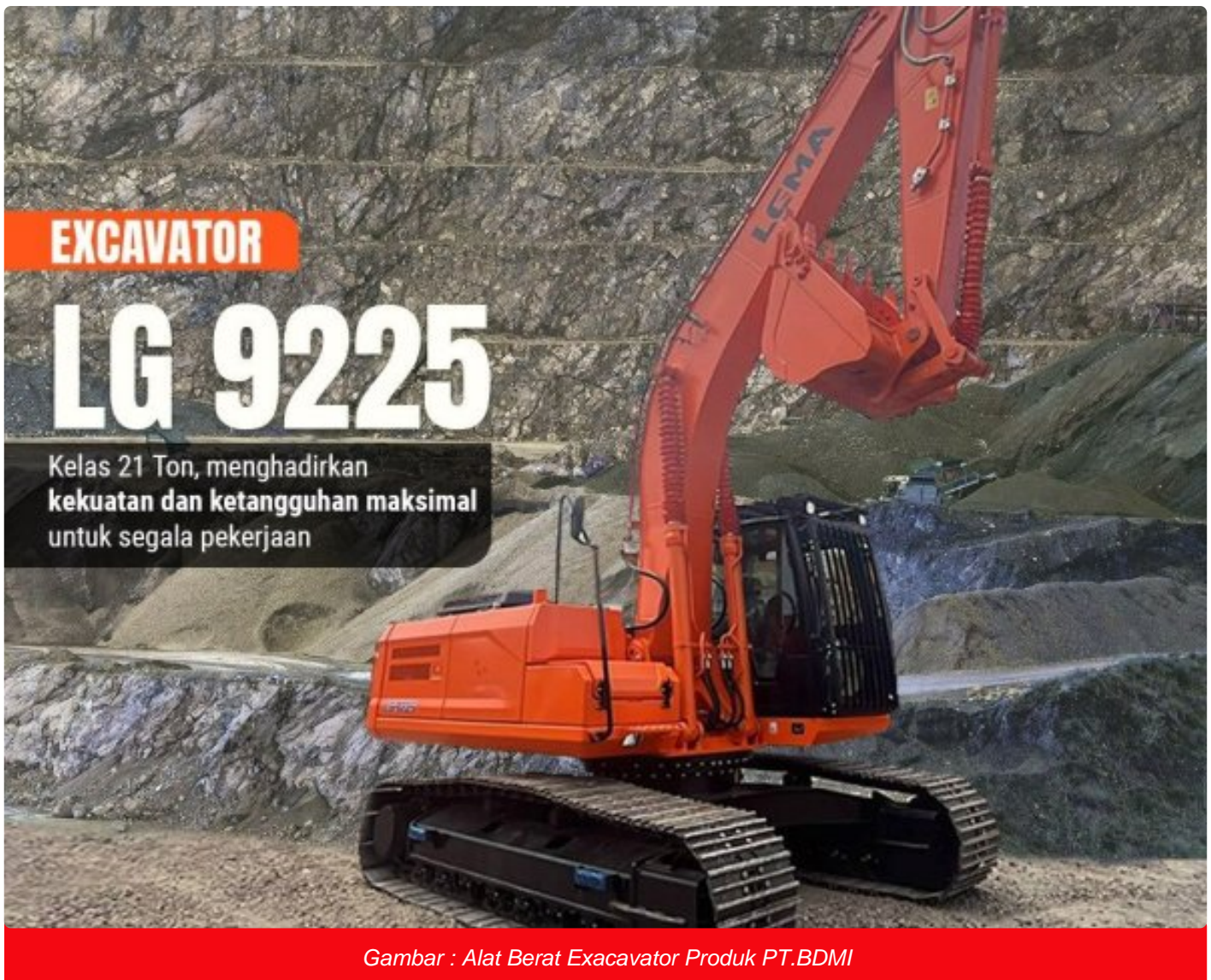


24Jam

Hadir di Kalteng, Big Dipper Machinery Indonesia Untuk Keperluan Alat Berat

Indra Gunawan - PALANGKARAYA.24JAM.CO.ID

Aug 27, 2024 - 22:26



PALANGKA RAYA - PT Big Dipper Machinery Indonesia (PT.BDMI) adalah pelopor alat berat yang akan hadir di Bumi Tambun Bungai, Kalimantan Tengah

(Kalteng) dalam waktu dekat ini.

Dengan beragam jenis peralatan alat berat untuk keperluan jenis usaha, Pertambangan, Pertanian, Perkebunan maupun usaha kontraktor pemerintahan ataupun swasta.

Menawarkan alat - alat berat seperti Excavator, Wheel Loader Lugong, wheel Loader Syzg, Wheel Loader LG-955H, Mini Dumper Crawler, Self Loading Concrete Mixer dan lain - lainnya.

BIG DIPPER MACHINERY INDONESIA

KETERJAMINAN SPAREPART

Kami menyediakan **Layanan Sparepart di seluruh cabang BDMI**,
Jadi gausa Khawatir akan ketersediaan Sparepart pada unit anda.

MEDAN
PEKAN BARU
PALEMBANG
LAMPUNG
YOGYAKARTA
JAKARTA
SURABAYA
PONTIANAK
BANJARMASIN
SAMARINDA
MANADO

@bigdipper.official www.alatberat.bdmi.co.id

KETERJAMINAN SPAREPART

Kami menyediakan **Layanan Sparepart di seluruh cabang BDMI**,
Jadi gausa Khawatir akan ketersediaan Sparepart pada unit anda.



Jhonathan Kepala Perwakilan PT. BDMI Wilayah Kalimantan Tengah, menjelaskan bahwa selama ini pihak sudah memasarkan berbagai jenis unit alat berat sudah seribu unit, atau dikalkulasi perhari di jual ke masyarakat 70 unit.

Hal ini menandakan bahwa produk PT. BDMI sudah sangat diterima oleh masyarakat Indonesia, baik itu dalam hal pengembangan usaha dan menunjang sektor usahanya selama ini.

"Membuktikan bahwa PT. BDMI perusahaan yang baru muncul, tapi bisa memberikan angin segar kepada seluruh masyarakat Indonesia," kata Jhonathan.

Diutarakannya kembali, atas pelayanan PT. BDMI dan kualitas produk yang dipasarkan ke masyarakat Indonesia, sudah mendapatkan hati tersendiri. Hal itu dibuktikan dengan adanya pembelian kembali sejumlah alat berat yang dipasarkan setelah melihat kualitas produk yang telah dibeli.

Hal ini jauh berbanding lurus terhadap produk ataupun perusahaan yang sama, dalam waktu singkat belum bisa memasarkan produk ke masyarakat.

"BDMI sudah membuktikan kualitas produknya sehingga ada nilai tersendiri di masyarakat, walaupun itu ada serupa namun hasil masih stagnan produksi jual ke masyarakat," ungkapnya.

Pihaknya bersyukur produk PT. BDMI bisa diterima dan dipercaya masyarakat khususnya Indonesia, serta mendapatkan penjualan Unit terbanyak.

PT. BDMI akan memberikan penawaran harga terbaik bagi konsumen khususnya masyarakat Kalimantan Tengah, pihaknya juga melayani sistim kredit melalui pendanaan yang telah siapkan pihaknya.

Untuk memenuhi kebutuhan akan alat berat tersebut, akan dibuka kantor dan showroom segera di Kota Palangka Raya, Kalimantan Tengah.

Selain itu juga pihaknya menyediakan spare part alat berat, untuk suku cadang unit yang telah di beli masyarakat.

"Selain kantor Cabang untuk kota Palangka Raya, juga dibuka Showroom dan spare Part suku cadang," jelas Jhon menuturkan. (//)